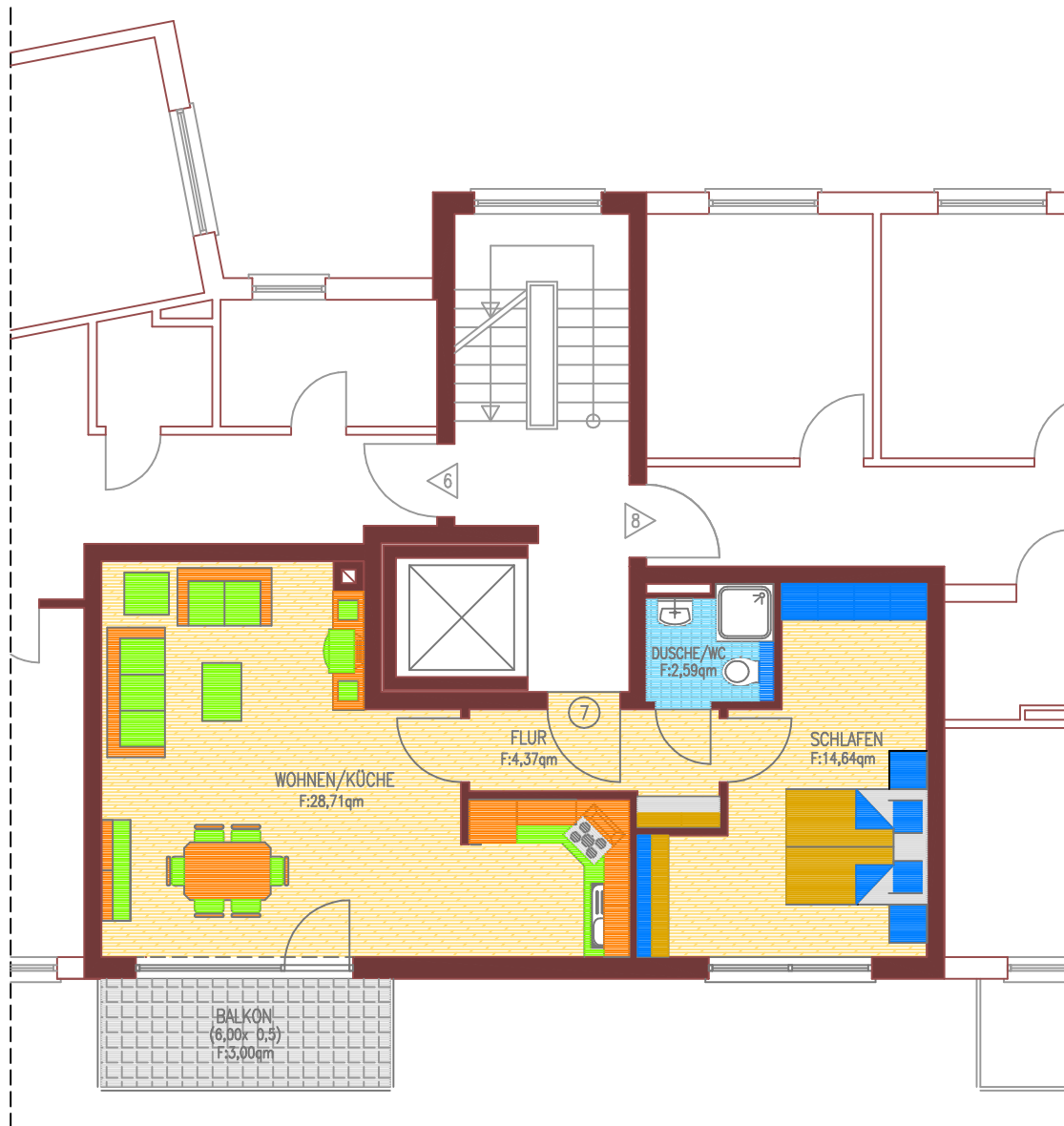


NEUBAU EINES
MEHRFAMILIENWOHNHAUSES
MIT TIEFGARAGE
PETTENKOFERSTR. 2
50823 KÖLN



GRUNDRISS WOHNUNG 7 - 2.OBERGESCHOSS



2.OBERGESCHOSS	
WOHNEN/KÜCHE	28,71qm
SCHLAFEN	14,64qm
DUSCHE/WC	2,59qm
FLUR	4,37qm
BALKON (6,00x0,5)	3,00qm
GESAMT	53,31qm