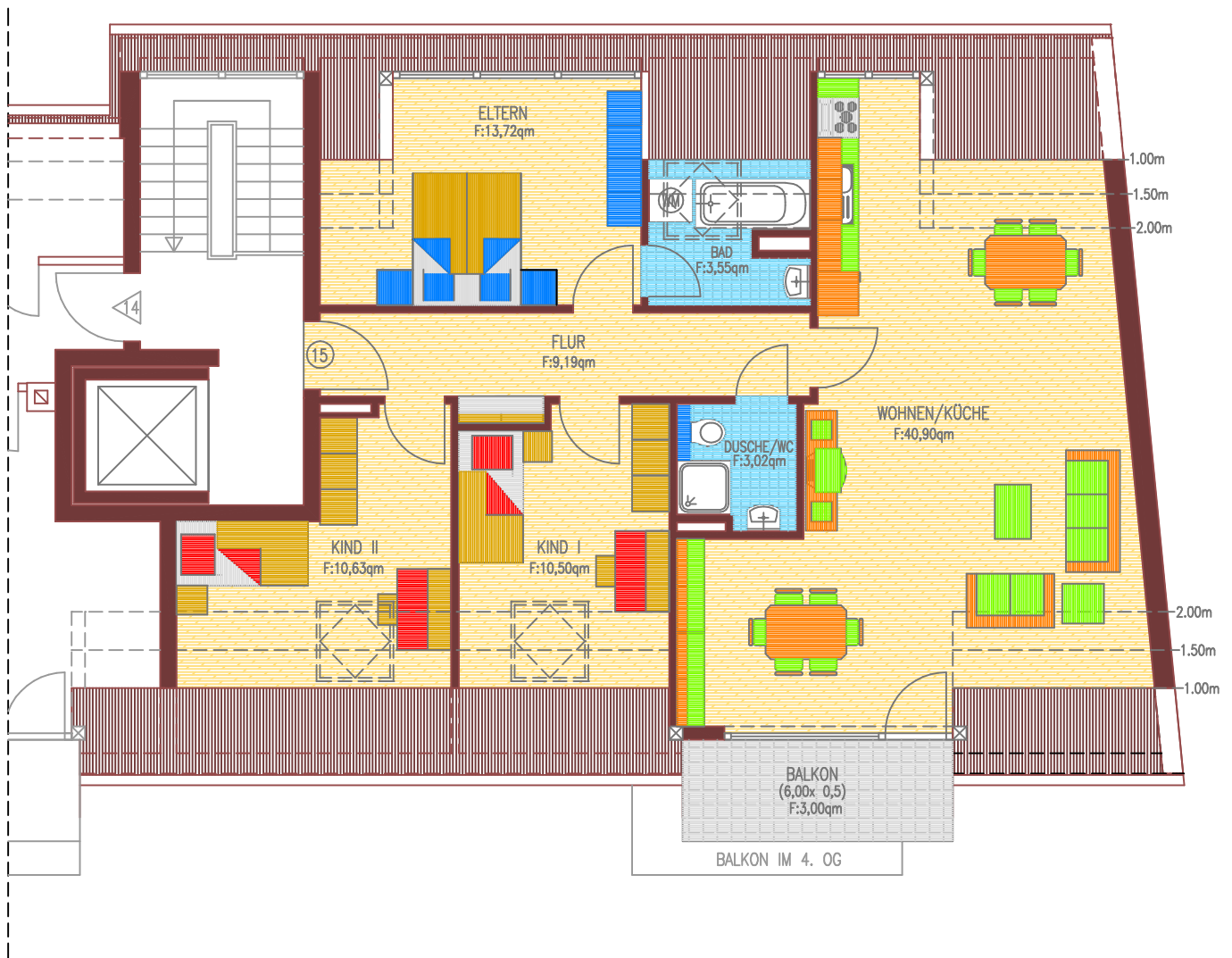


NEUBAU EINES
MEHRFAMILIENWOHNHAUSES
MIT TIEFGARAGE
PETTENKOFERSTR. 2
50823 KÖLN



GRUNDRISS WOHNUNG 15 - DACHGESCHOSS



DACHGESCHOSS

WOHNEN/KÜCHE	40,90qm
ELTERN	13,72qm
KIND I	10,50qm
KIND II	10,63qm
FLUR	9,19qm
BAD	3,55qm
WC/DUSCHE	3,02qm
BALKON (6,00 x 0,5)	3,00qm
GESAMT	94,51qm