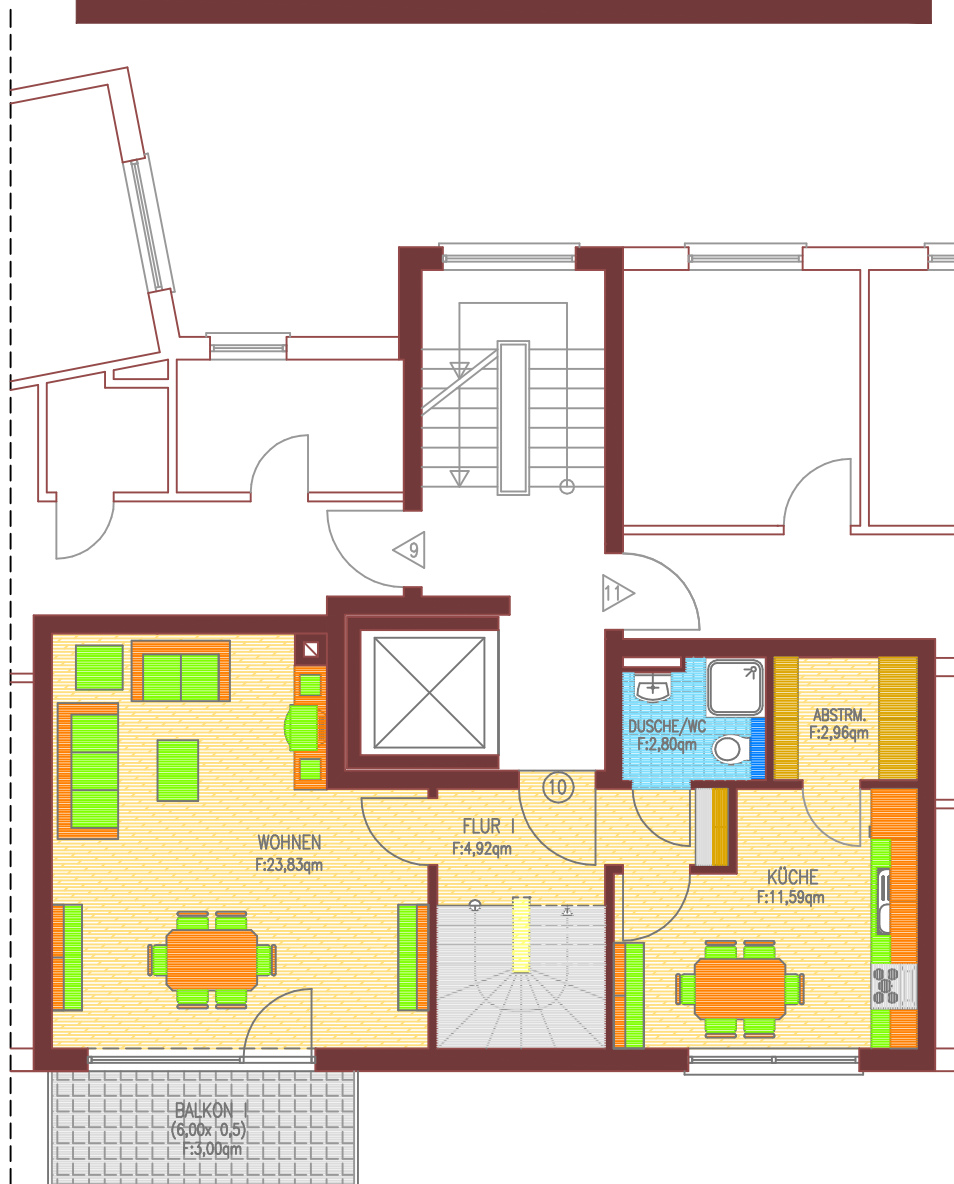


NEUBAU EINES
MEHRFAMILIENWOHNHAUSES
MIT TIEFGARAGE
PETTENKOFERSTR. 2
50823 KÖLN



GRUNDRISS WOHNUNG 10 - 3.OBERGESCHOSS



WOHNUNG 10

3.OBERGESCHOSS

WOHNEN	23,83qm
KÜCHE	11,59qm
DUSCHE/WC	2,80qm
FLUR I	4,92qm
ABSTRM.	2,96qm
BALKON I (6,00x0,5)	3,00qm

4.OBERGESCHOSS

ELTERN	16,60qm
ANKLEIDERRM.	6,83qm
FLUR II	6,03qm
ABSTRM.	1,22qm
KIND	10,41qm
BAD	4,77qm
BALKON II (6,00x0,5)	3,00qm
GESAMT	97,96qm